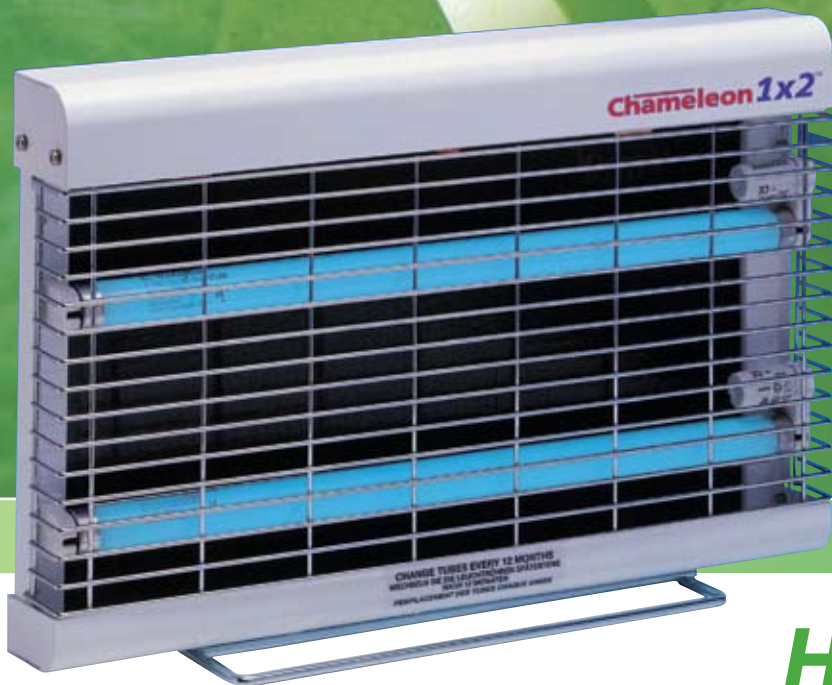


Bábolna Bio



HACCP konform

Lapač lietajúceho hmyzu, vybavený UV žiarivkou a lepiacou páskou

Je všeobecne známe, že lietajúci hmyz je šíriteľom miliónov mikroorganizmov, ktoré môžu spôsobiť choroby akými sú Listéria, Salmonella alebo E. coli

PestWest[®]
FLYING INSECT SCIENCE

Bábolna Bio

Bábolna Bio - Ekobiologické centrum, s. r. o.

1107 Budapest, Szállás u. 6.

Telefón: +36-1-432-04-53, Telefax: +36-1-432-0401

E-mail: info@babolna-bio.com www.babolna-bio.com

Kvôli čomu sú potrebné lapače hmyzu?

V zmysle ustanovení platných právnych predpisov ako aj požiadaviek HACCP distribuované potraviny majú byť čisté a nezávadné. Preto je nevyhnuté prijať účinné opatrenia proti ich znečisteniu ktoré spôsobuje lietajúci hmyz. Títo škodcovia sú mimoriadne mobilní, pri náletoch nerozlišujú medzi potravinami a inými ďalšími hmotami, a tým prenášajú nečistoty, ktoré predstavujú značné riziko z hľadiska potravinovej hygieny.

Uvedomujúc si vyššie uvedené skutočnosti, umiestnenie lapačov na lietajúci hmyz neznamena len zavesenie prístroja, ale je aj účinným krokom smerujúcim k vytvoreniu potravinovej bezpečnosti.

Sortiment profesionálnych lapačov na lietajúci hmyz, vybavených UV žiarivkou a lepiacou páskou

Používanie profesionálnych lapačov na lietajúci hmyz série Chameleon® vybavených UV žiarivkou a lepiacou páskou umožňuje likvidovať hmyz v priestoroch v ktorých sa narába s potravinami, a to bez použitia insekticídnych látok. Lepiace pásky umiestnené v prístrojoch, zároveň poskytnú aj užitočné informácie o miere zamorenia chránených priestorov hmyzom. Prístroje Chameleon® uplatňujúce metódu lepiacich pásek pri ničení hmyzu, majú diskretný vzhľad a vyžadujú jednoduchú údržbu. Použitím lapačov s lepiacimi páskami sa hmyz dá lapiť rýchlo a účinne, a pritom nehrozí nebezpečenstvo, že sa lapaný hmyz vypadnutím alebo iným spôsobom sa dostane von z lapača. Keďže prístroje Chameleon® vo všetkom spĺňajú požiadavky HACCP, môžu byť rozmiestnené aj v priestoroch s vyšším stupňom ohrozenia. Prístroje pracujú nehučné, sú hygienické a sú vhodné pre všetky druhy lietajúceho hmyzu, vrátane menších jedincov, ako napríklad mušiek ovocných.





Základné charakteristiky lapače hmyzu sérií Chameleon® a PRO

- 3 ročná záruka na prístroje (s výnimkou žiarivky, štartéry žiariviek a lepiace pásky),
- žiarivky Quantum BL vybavené s nerozbitným fluor-polymérovým potahom DuPont Teflon® zabezpečujú maximálny vábny efekt a pritom na minimum znižujú možnosť menších úrazov, spôsobených rozbitým sklom, kým lepiace pásky v značnej miere znižujú znečisťovanie okolia,
- lepiace pásky veľkého rozmeru sú vhodné na efektívne ulapenie všetkých druhov lietajúceho hmyzu, spodná tácka, ochranná mriežka ako aj predný kryt prístroja, sa dajú odmontovať ľahko, bez pomocného náradia, čo umožňuje jednoduchú a rýchlu údržbu prístroja,
- puzdro Reflectobakt® zvyšuje vábenie hmyzu a značnou mierou spomaľuje vysušenie lepiacej pásky, a tým zvyšuje jej životnosť; použitie tohoto puzdra umožňuje vyrobenie tenšieho a viac plochého prístroja (s výnimkou prístroja Chameleon Uplight ON-TOP-PRO),
- prístroj pracuje nehučne a hygienicky, dá sa použiť diskretné a harmonicky zapadá do každého prostredia,
- pre všetky typy prístroja sa používajú jednotné lepiace pásky

Typová rada Chameleon

Chameleon 1x2




Úhľadný, ultra tenký prístroj, ktorý sa dá nainštalovať na stenu. (Konzola sa dá objednať osobitne.) Prístroj je ideálny pre použitie v miestnostiach kde prebieha príprava potravín. Je vybavený dvoma 15 W UV žiarivkami Quantum BL a jednou lepiacou páskou. Prístroj zabezpečí 180°-é pokrytie priestoru o rozlohe 90 m².

	Výška: 31,5 cm Šírka: 48,5 cm Hĺbka: 6,5 cm
	Hmotnosť: 4,3 kg
	Umiestnenie: zavesením na stenu / pomocou stojana v miestnosti
	Rozsah účinnosti v priestore: 90 m ² .
	Prevedenie: <input type="checkbox"/> Biele <input type="checkbox"/> Nerez oceľ



Chameleon 2x2




Prístroj sa dá zavesiť na strop. Je vhodný pre ochranu veľkých, otvorených priestorov. Dá sa umiestniť aj v chodbách. Zabezpečí 360°-é pokrytie priestoru. Je vybavený 2 ks lepiacimi páskami a 4 ks žiarivkami Quantum BL.

	Výška: 31,5 cm Šírka: 48,5 cm Hĺbka: 12,5 cm
	Hmotnosť: 6 kg
	Umiestnenie: zavesením na strop Rozsah účinnosti v priestore: 180 m ² .
	Prevedenie: <input type="checkbox"/> Biele <input type="checkbox"/> Nerez oceľ



Chameleon Uplight

Úhľadný, ultra tenký prístroj, ktorý sa dá nainštalovať na stenu. (Konzola sa dá objednať osobitne.) Prístroj je ideálny pre použitie v miestnostiach kde prebieha príprava potravín. Je vybavený dvoma 15 W UV žiarivkami Quantum BL a jednou lepiacou páskou. Prístroj zabezpečí 180°-é pokrytie priestoru o rozlohe 90 m².

	Výška: 21 cm Šírka: 47 cm Hĺbka: 17 cm
	Hmotnosť: 3,7 kg
	Umiestnenie: zavesením na stenu Rozsah účinnosti v priestore: 40 m ² .
	Prevedenie: <input type="checkbox"/> Magnólia <input type="checkbox"/> Biele <input type="checkbox"/> Strieborné






Nová typová rada výrobkov PRO

Nová typová rada výrobkov PestWest disponuje takými novými technickými parametrami, ktoré zabezpečia účinnejšiu ochranu. Tieto zariadenia, vďaka modernejším žiarivkám Quantum BL s nerozbitným potahom, majú väčší rozsah účinnosti a zabezpečujú rýchlejšie ulapenie hmyzu. Špeciálne individuálne riešenie predného krytu skryje lepiacu pásku, ako aj ulepený hmyz, a tým poskytuje aj diskretné riešenie ničenia hmyzu pred zákazníkmi. Moderný elektronický stabilizačný systém zvyšuje účinnosť žiariviek, znižuje prevádzkové náklady prístroja a zabezpečí aj úsporné používanie elektrickej energie. Spomenutý elektronický stabilizačný systém nahradzuje štartér žiarivky, a tým znižuje náročnosť na údržbu zariadenia. Lepiace pásky sú zhodné s páskami, používanými v prístrojoch typovej rady Chameleon®.

Chameleon 1x3PRO DISCRETION




Použitím 3 ks 25 W žiariviek Quantum BL s nerozbitným fluor-polymérovým potahom DuPont Teflon®, má prístroj maximálny príkon 75 W. Pre prístroj v diskretnom prevedení je charakteristický jeho individuálny predný kryt, ukrývajúci lepiacu pásku, ako aj ulapený hmyz. Prístroj dokonale zapadá do okolitého priestoru, kde je umiestnený a pritom zabezpečí efektívne ničenie múch.

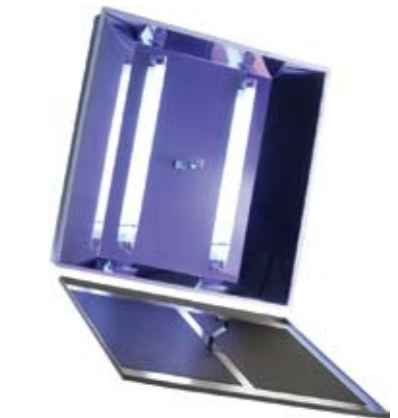
	Výška: 31,5 cm Šírka: 48,5 cm Hĺbka: 6,5 cm
	Hmotnosť: 4,3 kg
	Umiestnenie: zavesením na stenu Rozsah účinnosti v priestore: 90 m ² .
	Prevedenie: <input type="checkbox"/> Strieborný predný plášť, konštrukčné prvky: pozinkovaná oceľ <input type="checkbox"/> Nerez oceľ



ON-TOP PRO




Prístroj so zvláštnym individuálnym dizajnom, má diskretný vzhľad a ľahko sa dá nainštalovať na zavesený strop. Poskytuje ideálne riešenie pre ničenie hmyzu v bufetoch rýchleho občerstvenia, vo veľkopredajniach a všade tam, kde nedostatok priestoru nedovoľuje umiestnenie štandardných prístrojov. Je vybavený 2 ks 25 W žiarivkami Quantum BL s nerozbitným fluor-polymérovým potahom DuPont Teflon®, ďalej aj lepiacimi páskami normálneho rozmeru.

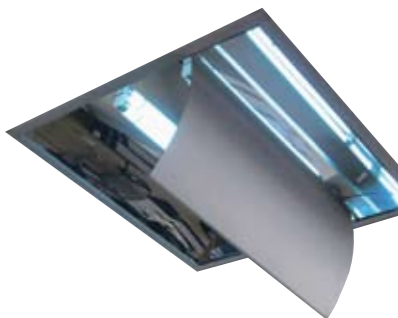
	Výška: 59 cm Šírka: 59 cm Hĺbka: 13 cm
	Hmotnosť: 6 kg
	Umiestnenie: inštaláciou na strop Rozsah účinnosti v priestore: 50 m ² .
	Prevedenie: <input type="checkbox"/> Konštrukčné prvky: pozinkovaná oceľ, tácka predného krytu zo zafarbeného hliníka.



ON-TOP PRO B

Prístroj so zvláštnym individuálnym dizajnom, má diskretný vzhľad a ľahko sa dá nainštalovať na zavesený strop. Poskytuje ideálne riešenie pre ničenie hmyzu v bufetoch rýchleho občerstvenia, vo veľkopredajniach a všade tam, kde nedostatok priestoru nedovoľuje umiestnenie štandardných prístrojov. Je vybavený 2 ks 25 W žiarivkami Quantum BL s nerozbitným fluor-polymérovým potahom DuPont Teflon®, ďalej aj lepiacimi páskami normálneho rozmeru.

	Výška: 59 cm Šírka: 59 cm Hĺbka: 13 cm
	Hmotnosť: 6 kg
	Umiestnenie: inštaláciou na strop Rozsah účinnosti v priestore: 50 m ² .
	Prevedenie: <input type="checkbox"/> Konštrukčné prvky: pozinkovaná oceľ, tácka predného krytu zo zafarbeného hliníka.



Identifikácia hmyzu



5-6 mm

Slinivka izbová – *Fannia canicularis*

Charakteristické rysy:

Veľkosť: 4 – 6 mm. Mucha so štíhlym trupom sivého zafarbenia. Larvy muchy sa vyvíjajú k kuchynským smetiach, v zdochlinách a v truse. Samček hmyzu obyčajne krúži okolo lampy alebo lustru kmitavým letom. Aj pomenovanie tejto muchy bolo odvodené od tejto jej vlastnosti. Cez deň si odpočinie len na krátku dobu. V noci posedáva na lampách kde zanecháva svoj drobný trus čiernej farby.

Ochrana proti hmyzu:

Slinivky izbové sa dajú účinne hubiť lapačmi na lietajúci hmyz, typu PestWest.



7-15 mm

Komáre – *Culex spp.*

Charakteristické rysy:

Jedná sa o štíhly hmyz, s dlhými nohami, s dopredu namiereným pichadlom a kúsadlom. Rozpätie krídiel komárov sa pohybuje medzi 7 – 15 mm.

Kontrola:

Všetky lapače na lietajúci hmyz, typu PestWest, sa dajú účinne použiť na ulapenie komárov.



9-13 mm

Bzučivka obyčajná – *Calliphora vicina*

Charakteristické rysy:

Veľkosť: 8 – 12 mm. Mucha s oceľovomodrým trupom. Samička ukladá približne 500 vajíčok do rozkladajúcich sa zvieracích tkanív, predovšetkým mäsa a zdochlín. Vývoj hmyzu trvá 4 týždne. Bzučivka s obľubou prisadá na rôzne infikované látky a potravu si vyhľadáva aj v truse. Trup má pokrytý štetinami na ktorých sa zachytáva veľké množstvo choroboplodných zárodkov.

Ochrana proti hmyzu:

Bzučivky obyčajné sa dajú účinne ulapiť všetkými prípravkami na hubenie múch, typu PestWest.



15-20 mm

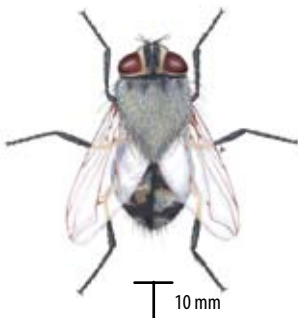
Osa obyčajná – *Vespula spp.*

Charakteristické rysy:

Osa má hlavu a hrud' čiernej farby a jej bruško je zdobené žltá-čiernymi páskami.

Kontrola:

Všetky lapače na lietajúci hmyz, typu PestWest, sú vhodné na prilákanie osí a ich ulapenie.



10 mm

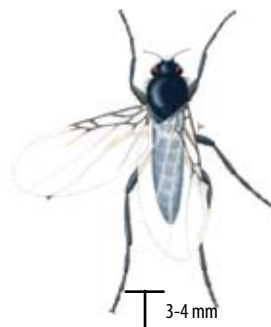
Bzučivka múrová – *Pollenia rudis*

Charakteristické rysy:

Tieto muchy majú veľké rozmery. Rozpätie ich krídiel dosahuje až 20 milimetrov. Hrud' muchy má typicky tmavosivé/olivové zafarbenie a je pokrytá štetinami zlatej farby.

Ochrana proti hmyzu:

Používaním pesticídov s dlhým účinkom v miestach, kde sa zhromažďuje tento druh múch. Lapače na lietajúci hmyz, typu PestWest, sa dajú účinne použiť na ulapenie bzučievok múrových.



3-4 mm

Mäsiarka obyčajná – *Sarcophaga carnaria*

Charakteristické rysy:

Veľkosť: 7 – 20 mm. Mucha má sivé zafarbenie, jej bruško je zdobené šachovnicovým, károvým vzorom. Samička hmyzu ukladá živé larvy do mäsa, čím „pošpiní“ čerstvé mäso. Mäsiarka obyčajná s obľubou nalietava na mäso, ovocie ako aj na trus.

Ochrana proti hmyzu:

Lepiace lapače na lietajúci hmyz, typu Chameleon®, sú veľmi účinné na ulapenie tohto škodlivého hmyzu.



5-6 mm

Bzučivka zelená – *Lucilia seratica*

Charakteristické rysy:

Veľkosť: 7 – 10 mm. Mucha má zlatisto zelené bruško, zelenkavo modrú hrud' a čierne nohy. Larvy muchy sa vyvíjajú približne počas 2 týždňov, najčastejšie v rozkladajúcich sa zdochlinách. Mucha sa kŕmi predovšetkým mäsom a trusom ale aj ovocím.

Ochrana proti hmyzu:

Všetky lapače na lietajúci hmyz, typu PestWest, sa dajú účinne použiť na ulapenie bzučievok zelených.



1,2-1,5 mm

Pakomárik – *Culicoides spp.*

Charakteristické rysy:

Hmyz má tmavohnedé/čierne zafarbenie. Rozpätie krídiel pakomárikov sa pohybuje medzi 7 – 15 mm. Pakomárikovia sa roja a štípu vo veľkom množstve.

Kontrola: Vo vonkajšom priestranstve sa proti štípaniu dajú použiť rôzne repelenty. Lepiace lapače na lietajúci hmyz, typu Chameleon®, sú vhodné na prilákanie pakomárikov a ich ulapenie.



3 mm

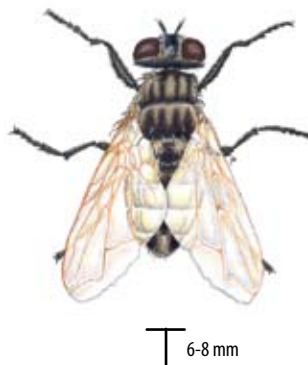
Octomilka obecná – *Drosophila melanogaster*

Charakteristické rysy:

Tento hmyz má veľmi malé rozmery (2 – 4 mm).. Svoje vajíčka ukladá na ovocie ktoré je v štádiu kvasenia, ako aj do ovocných šťav, zaváranín, ale občas aj do domácich odpadov. Larvy hmyzu sa vyvíjajú počas 1 – 3 týždňov v kvasnej hmote. V určitých priestoroch sa dokáže rozmnožiť v neuveriteľnom množstve.

Ochrana proti hmyzu:

Lepiace lapače na lietajúci hmyz, typu Chameleon®, sú veľmi účinné na ulapenie tohto drobného hmyzu.



6-8 mm

Mucha domáca – *Musca domestica*

Charakteristické rysy:

Hrud' muchy je sivého zafarbenia a sú na nej štyri tmavé pozdĺžne pásiky. Bočné strany bruška sú žltkasté a môžu byť aj prievitné. Zadná časť bruška je zdobená tmavým pruhom.

Mucha domáca predstavuje významný hygienický problém z toho dôvodu, že sa vyskytuje v najväčšom počte a v najviac miestach, kde sa nachádzajú potraviny.

Kontrola:

Všetky lapače na lietajúci hmyz, typu PestWest, sa dajú účinne použiť na ulapenie muchy domácej.